

Projet éolien des Vastres

Groupe de travail n°2

9 mars 2022

BayWa r.e. | Quénéa'ch



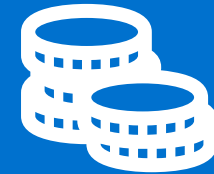
Les objectifs du groupe de travail



**Partager les
résultats des études
d'impact**

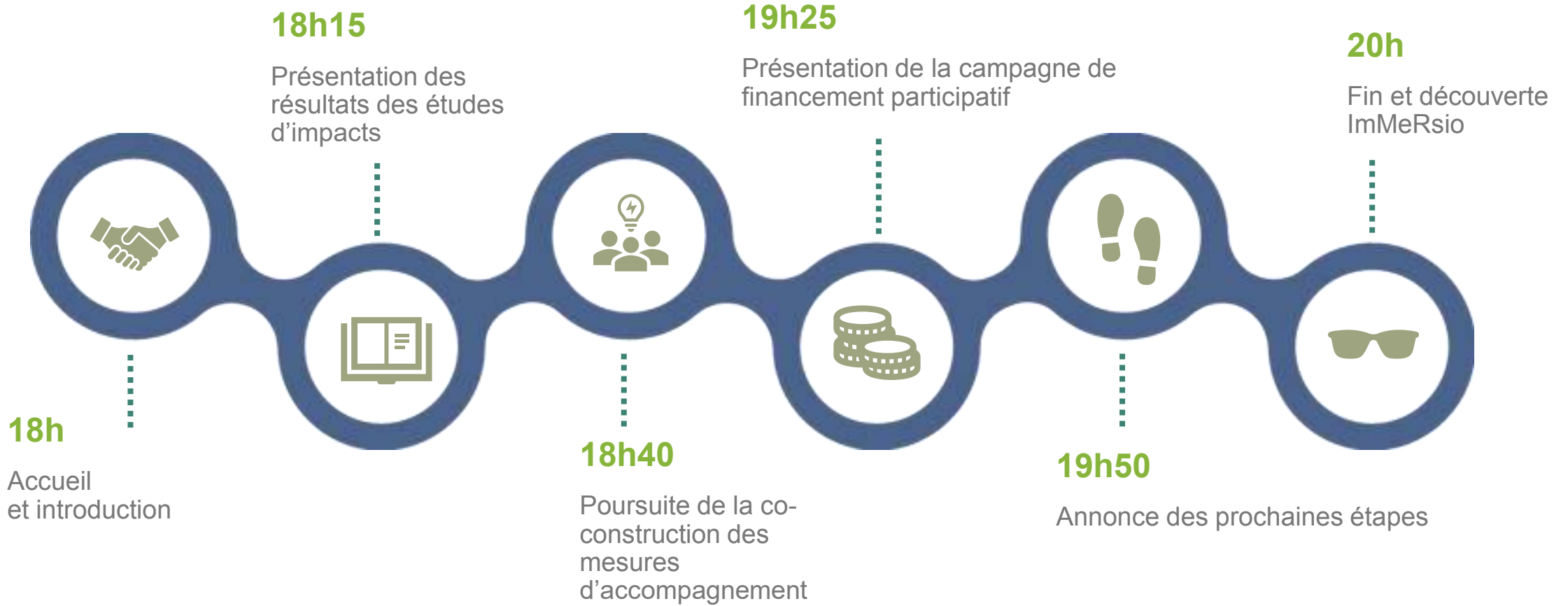


**Poursuivre la co-
construction des mesures
d'accompagnement**



**Présenter la
campagne de
financement
participatif**

Le fil rouge de l'atelier



Les résultats des études d'impacts



Rappel de la méthodologie

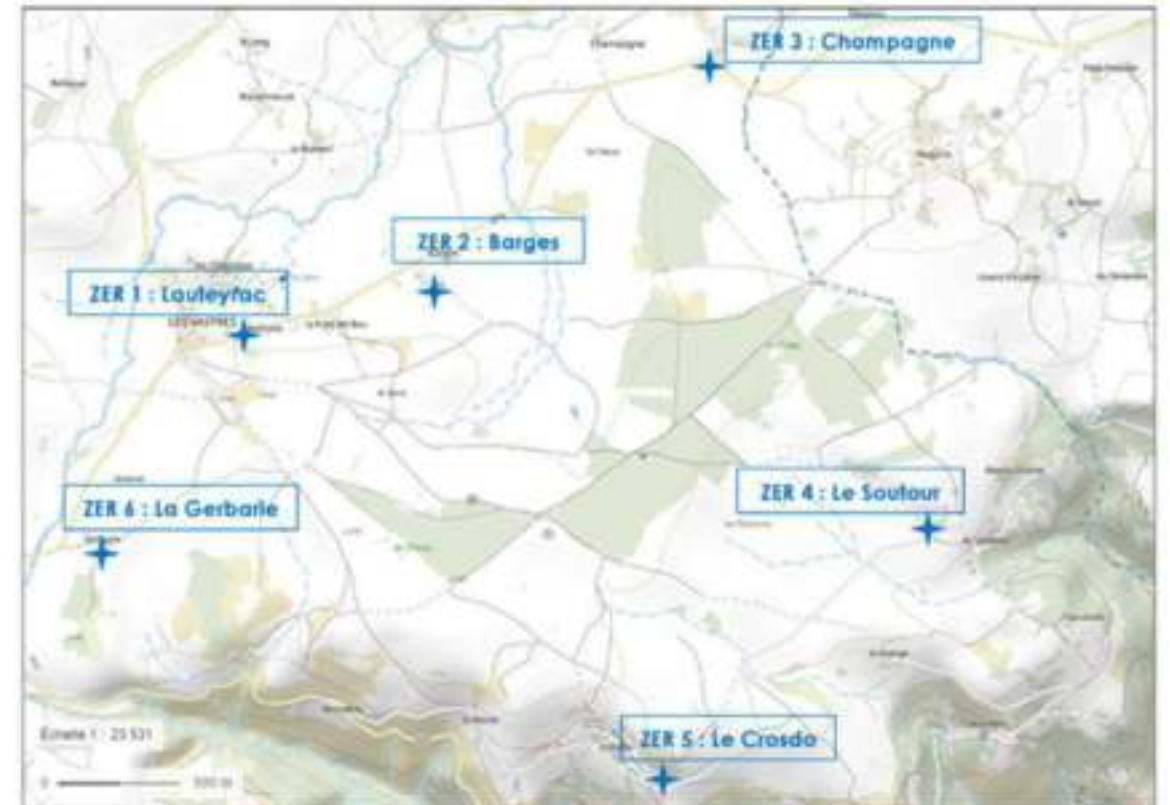
Des sonomètres sont installés au niveau des habitations les plus proches de la zone d'étude.

- Etape 1 : Réalisation des mesures sur site, intégrant le bruit du parc existant [Ambiant actuel]
- Etape 2 : Calcul du bruit résiduel (sans aucun parc éolien) [Résiduel]
- Etape 3 : Calcul du bruit ambiant cumulé des deux parcs éoliens [Ambiant prévisionnel]
- Etape 4 : Calcul des émergences acoustiques pour un respect de la réglementation sonore (5dB le jour et 3dB la nuit)
- Etape 5 : Optimisation du parc éolien (bridages éventuels)

Le calendrier

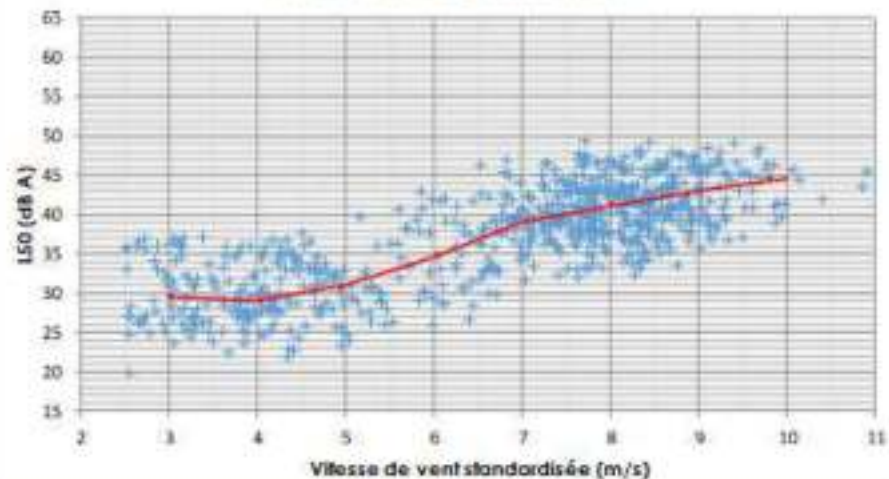
Octobre 2021 : Campagne de mesures
Février 2022 : Remise rapport état initial
Printemps 2022 : Choix implantation finale
Fin printemps 2022 : Remise rapport final

La carte de pose des sonomètres

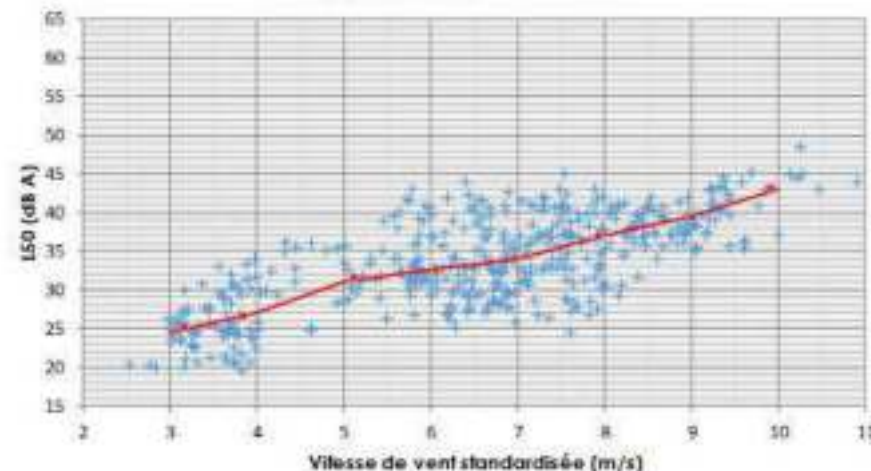


Barges

Niveaux mesurés : ZER 2 Barges
Période DIURNE, Secteur NNO



Niveaux mesurés : ZER 2 Barges
Période NOCTURNE, Secteur NNO



Classe de vitesse de vent

	3 m/s	4 m/s	5 m/s	6 m/s	7 m/s	8 m/s	9 m/s	10 m/s	11 m/s	12 m/s
V_s moyen (m/s)	3,0	4,0	4,9	6,0	7,1	8,0	8,9	9,8	10,9	-
L50 médian (dBA)	29,5	29,1	30,8	34,7	39,1	41,2	42,6	44,4	44,5	-
Nb descripteurs	67	88	58	42	116	208	115	19	2	0
Incertitude (dBA)	2,0	1,5	1,5	1,7	2,0	1,6	1,3	2,0	2,0	1,2
L50 Vit. Ent. (dBA)	29,5	29,0	31,0	34,5	39,0	41,0	43,0	44,5	44,5	44,5

Classe de vitesse de vent

	3 m/s	4 m/s	5 m/s	6 m/s	7 m/s	8 m/s	9 m/s	10 m/s	11 m/s	12 m/s
V_s moyen (m/s)	3,2	3,8	5,1	6,1	7,0	7,9	9,0	9,9	10,9	-
L50 médian (dBA)	25,0	26,6	31,5	32,5	34,0	37,0	39,3	43,0	44,0	-
Nb descripteurs	35	53	24	81	102	82	52	14	1	0
Incertitude (dBA)	2,0	1,7	2,0	2,0	1,5	1,5	1,7	2,0	1,2	1,2
L50 Vit. Ent. (dBA)	24,5	27,0	31,0	32,5	34,0	37,0	39,5	43,0	44,0	45,0



Rappel de la méthodologie

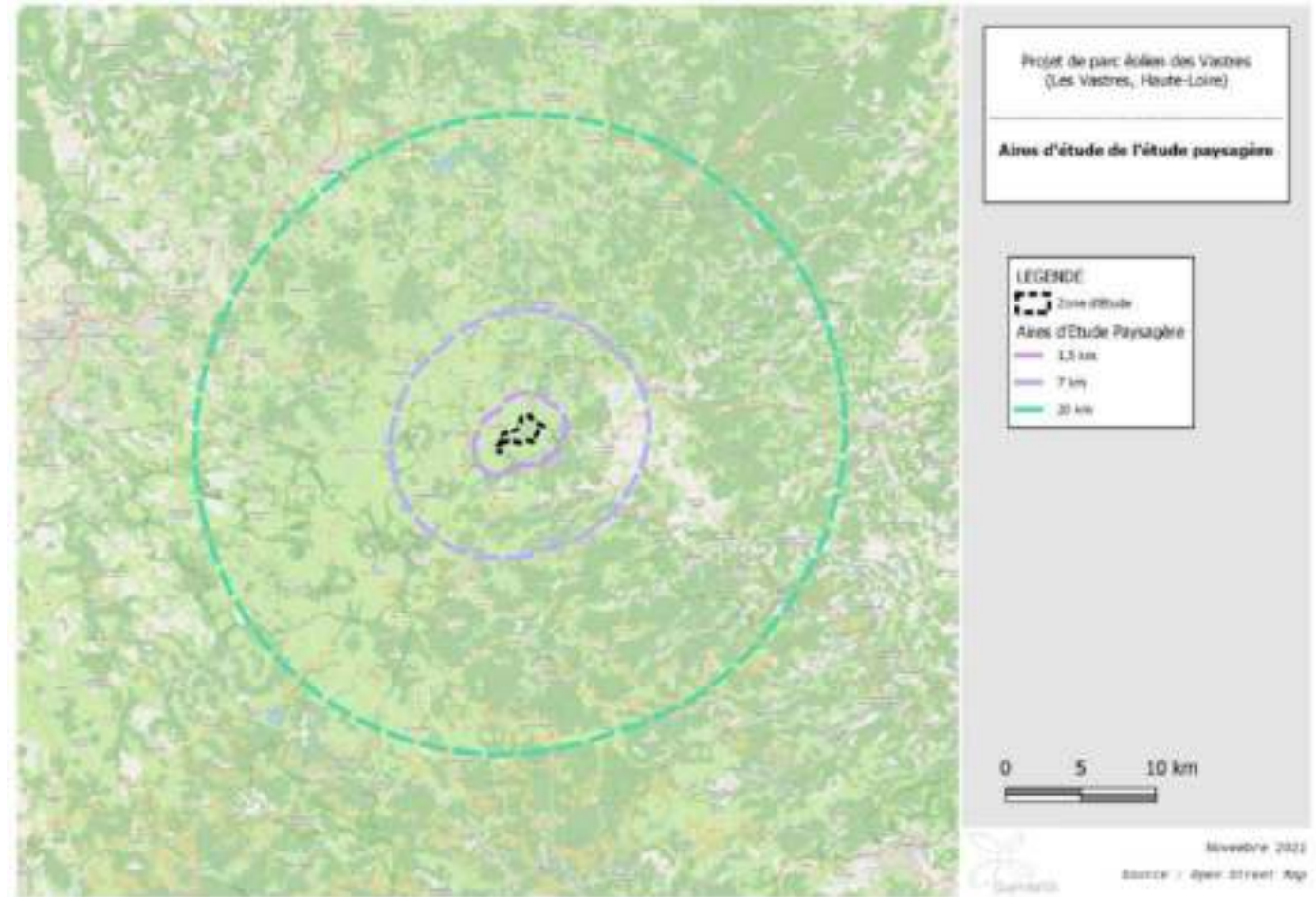
Cette étude permet de déterminer les enjeux patrimoniaux et paysagers dans un rayon de 20km autour de la zone d'implantation potentielle du projet.

Elle permet également de déterminer l'impact paysager qu'aura le parc éolien via la conception de photomontages.

Le calendrier prévisionnel

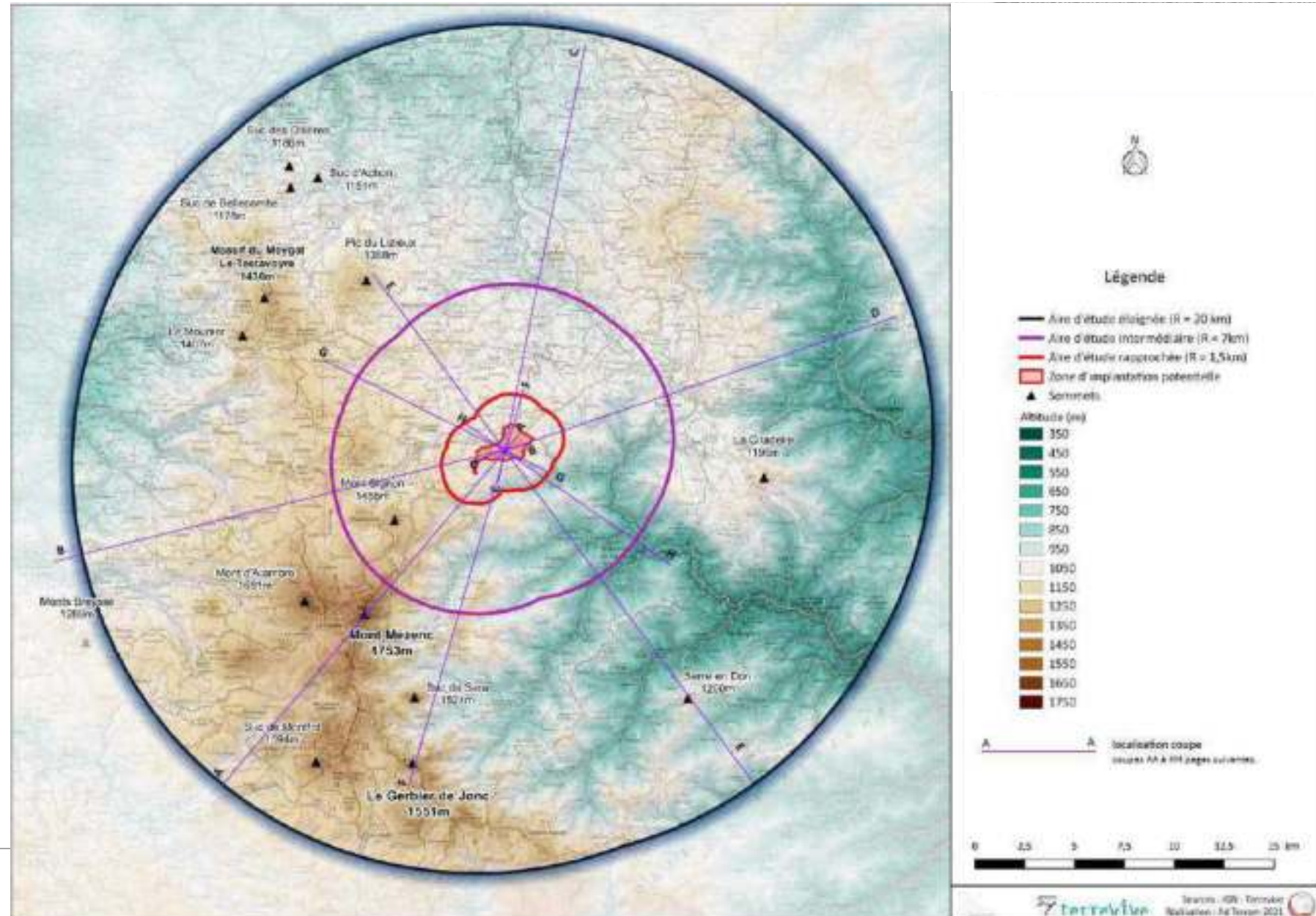
Retours des états initiaux fin janvier 2022 et de l'étude d'impact une fois le projet défini (2ème trimestre 2022).

Les aires d'étude





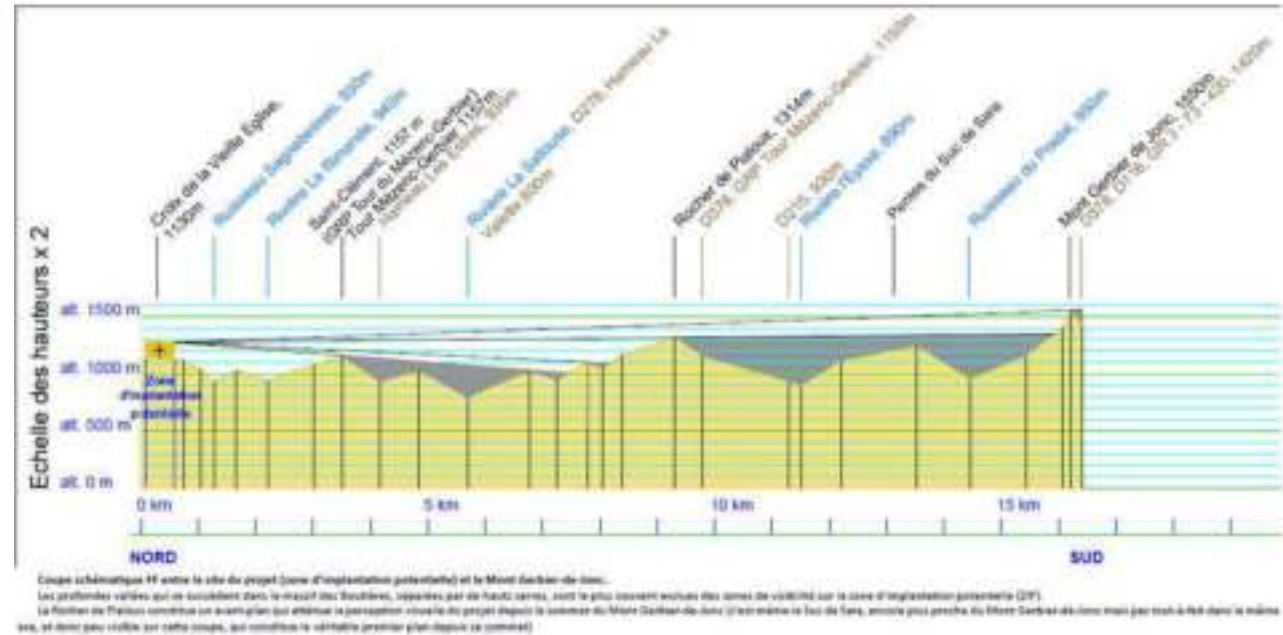
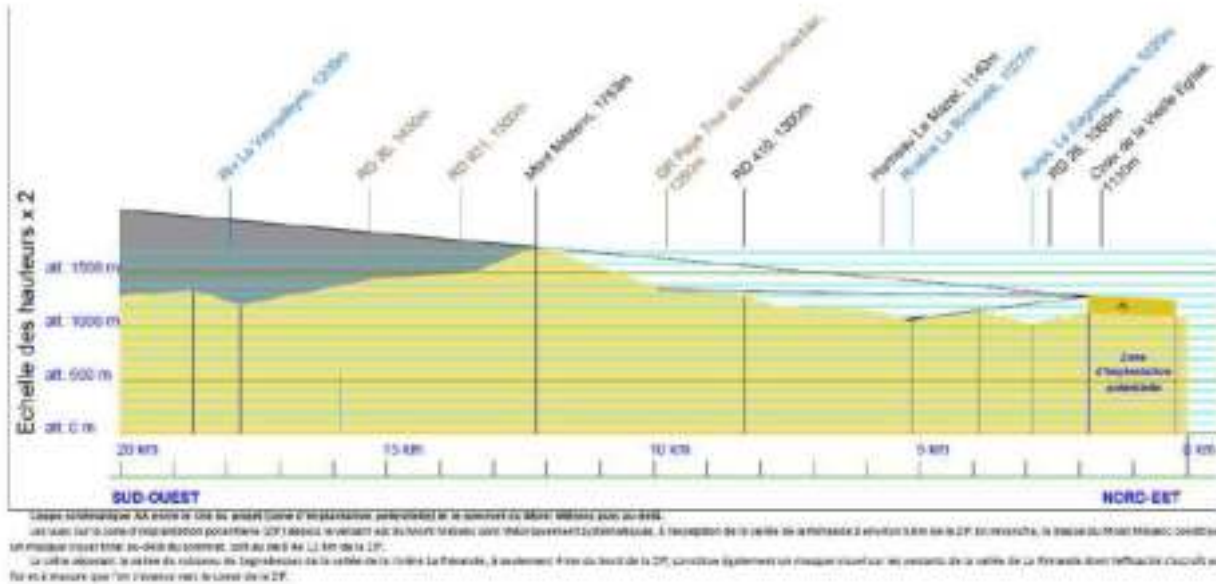
Résultats



Résultats des états initiaux de l'étude paysagère



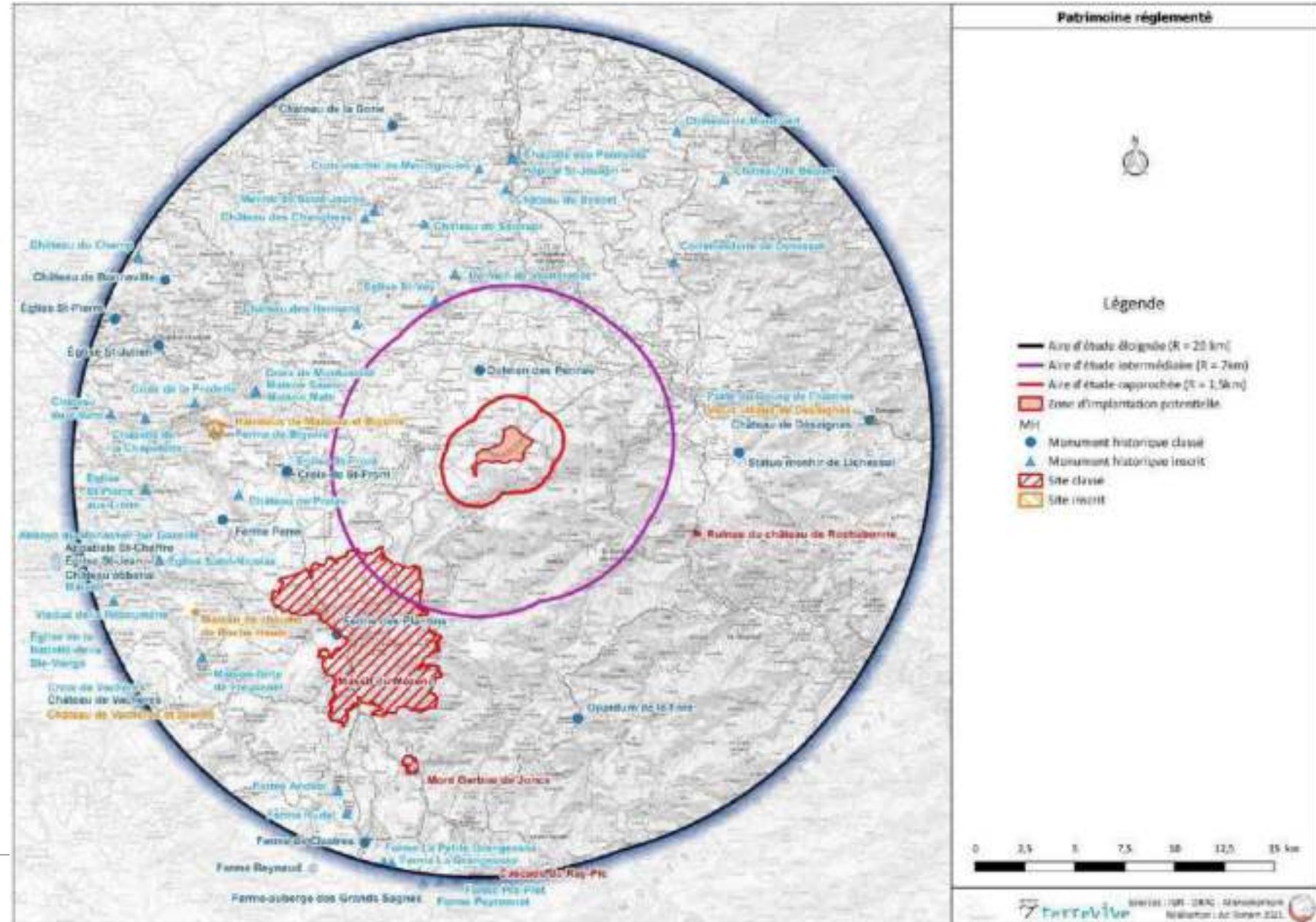
Résultats



Résultats des états initiaux de l'étude paysagère



Résultats





Résultats

Recommandations du Paysagiste :

« Favoriser une implantation Est-Ouest, plutôt au Sud de la Zone d'Implantation Potentielle et du GR qui matérialise une ligne de crête. »



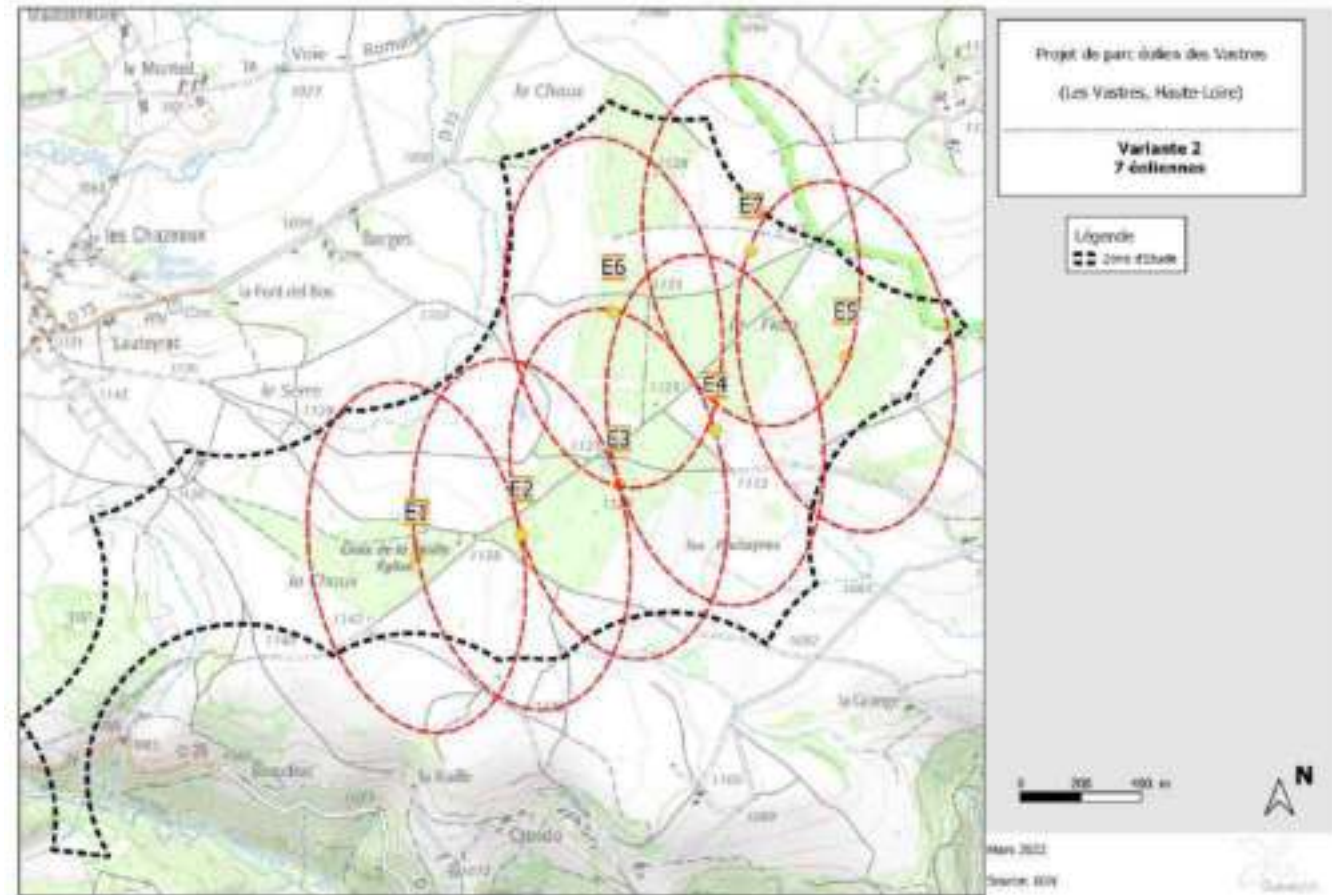
Proposition de 3 scénarios d'implantation (en détail)



Le scénario n°2

Avantages & Inconvénients

- + Cohérence paysagère et évitement du Mont Mézenc
- + Densification du parc éolien
- E5 implantée sur une zone environnementale à enjeu fort



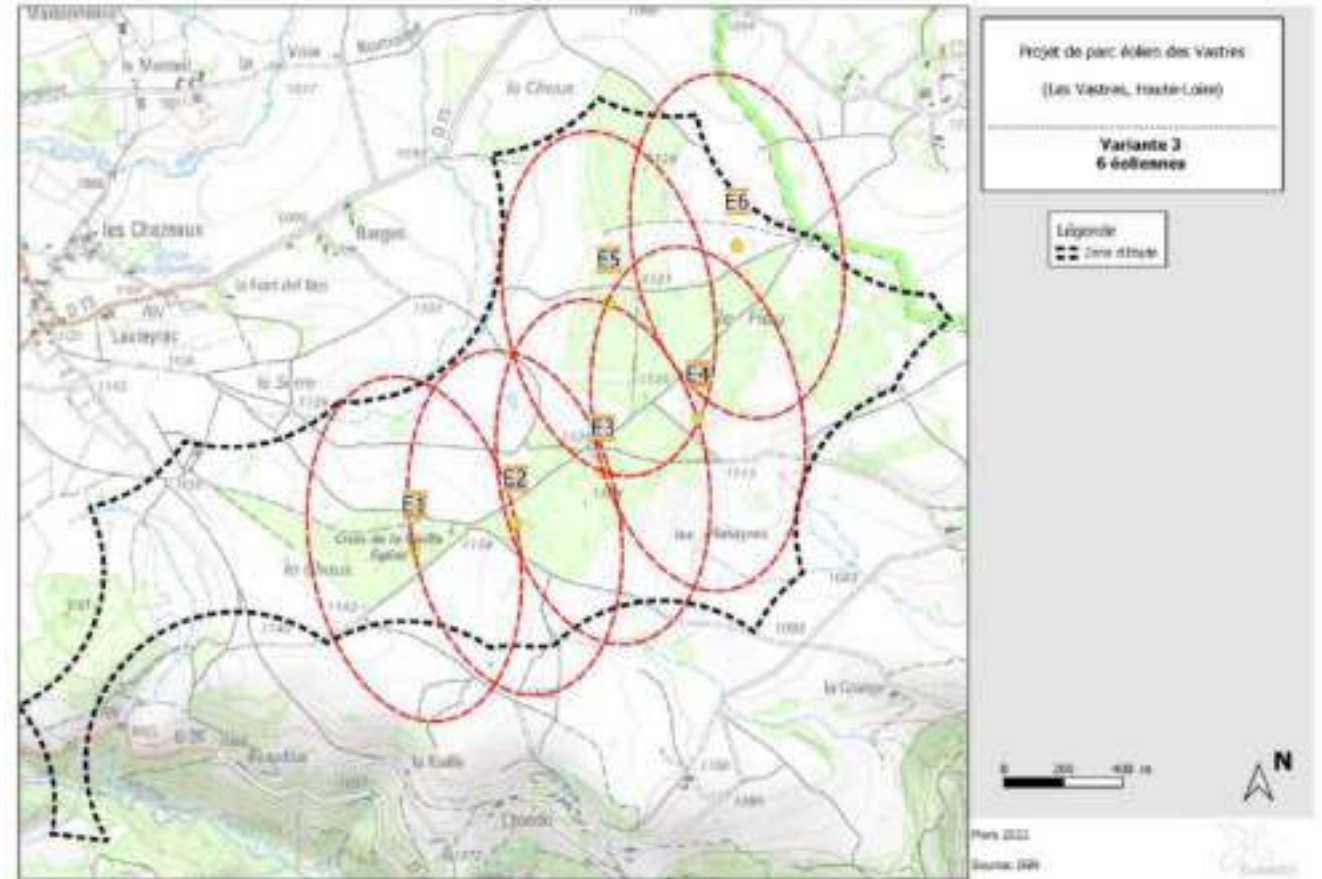
Proposition de 3 scénarios d'implantation (en détail)



Le scénario n°3

Avantages & Inconvénients

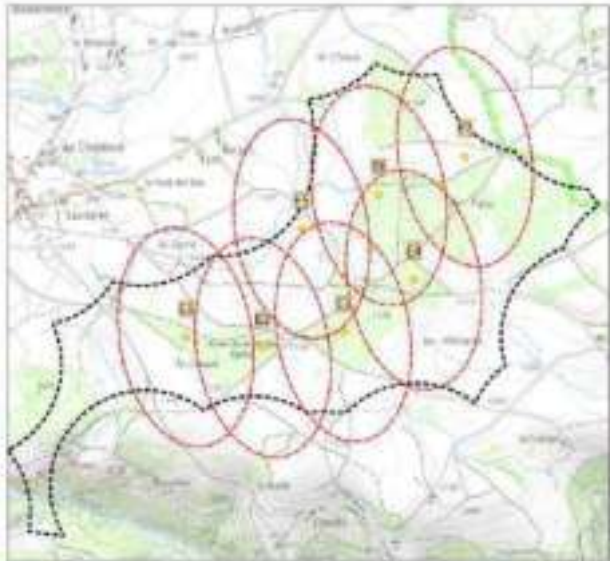
- + Cohérence paysagère et évitement du Mont Mézenc
- + Densification du parc éolien
- Production plus faible donc moins de retombées économiques locales



Proposition de 3 scénarios d'implantation (en synthèse)



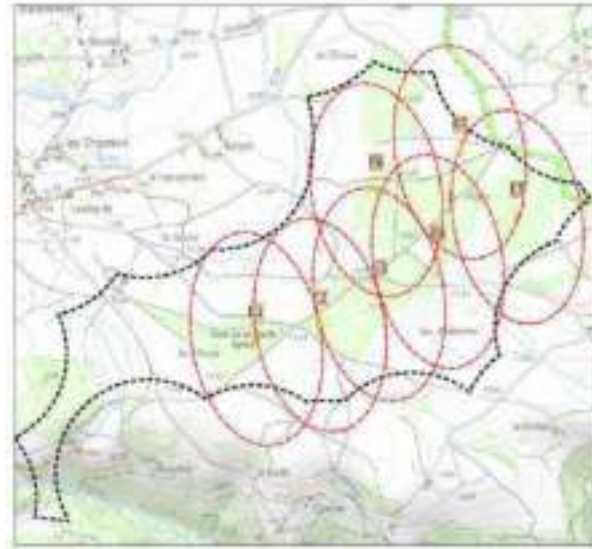
Carte du scénario n°1



Avantages & Inconvénients

- + Cohérence paysagère
- + 5 éoliennes sur des terrains communaux
- E5 implantée sur une zone enviro à enjeu très fort

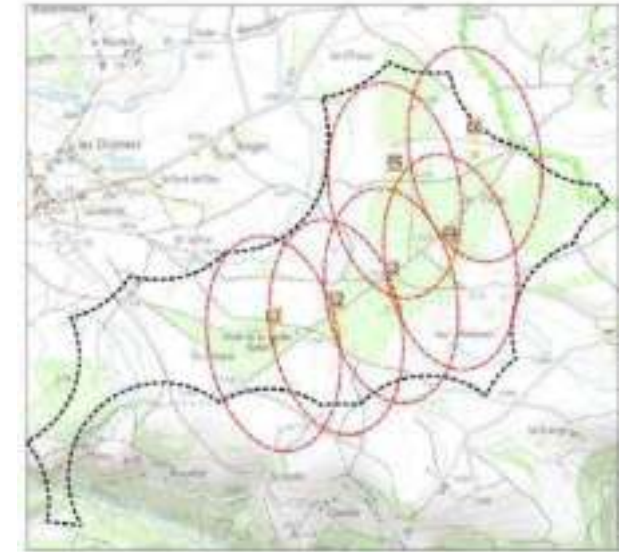
Carte du scénario n°2



Avantages & Inconvénients

- + Cohérence paysagère et évitement du Mont Mézenc
- + Densification du parc éolien
- E5 implantée sur une zone enviro à enjeu fort

Carte du scénario n°3



Avantages & Inconvénients

- + Cohérence paysagère et évitement du Mont Mézenc
- + Densification du parc éolien
- Production plus faible donc moins de retombées économiques locales



Le Chambon sur Lignon



Le projet en photomontage



Mezenc



Le projet en photomontage



Mars



Le projet en photomontage



Fay-sur-Lignon Eglise





Hugons



Le projet en photomontage



Les Vastres Centre Bourg



Le projet en photomontage



Le Soutour



Le projet en photomontage



Le Pau





Les Fours





A la fin de l'atelier, découvrez le projet en 3D et ses photomontages !





A vous la parole !

Quelles sont vos remarques et vos questions sur ces résultats?

Poursuite de la co-construction des mesures d'accompagnement

Ces mesures visent à accompagner l'insertion du projet dans le territoire considéré. Elles apportent un **soutien financier à des actions identifiées** dans le cadre de plans de biodiversité et de sensibilisation du public à la protection de l'environnement.

Les caractéristiques de ces mesures :



Elles sont en lien avec le projet d'infrastructure et permettent de renforcer sa cohérence écologique et paysagère.



Elles sont limitées par un cadre légal, justifié par le projet : le renforcement d'une mesure de compensation.



Elles doivent provenir d'une concertation avec le territoire.

QUELQUES EXEMPLES

- **Sobriété / efficacité énergétique**
Eclairage basse consommation, isolation thermique, audits énergétiques pour les habitants.
- **Réduction des émissions de GES liées au transport**
Véhicule électrique pour la collectivité, stations de recharges électriques.
- **Préservation de la biodiversité**
Restauration écologique de milieux naturels (plantation de haies...).
- **Protection / mise en valeur des paysages**
Aménagements paysagers entrée/sortie de village, enfouissement de ligne électrique.
- **Education / sensibilisation à l'environnement**
Circuit pédagogique de découverte, travail en partenariat avec les associations de votre territoire.

Ce que nous avons co-construit ensemble

Mesures d'accompagnement	Faisable / Non-faisable	Explications	Budgétisation
Penser le projet dans sa globalité en intégrant une réflexion sur la baisse des consommations électriques	Faisable et à préciser	Possibilité de lancer une campagne d'audit énergétique sur certaines maisons de particuliers en vue de lancement de travaux si c'est un souhait localement.	3500 €/maison
Projet de land art aux pieds des éoliennes	Non-faisable	Pour des raisons de sécurité il n'est pas possible de mettre en place ce genre d'activités pour éviter une trop forte affluence sous les éoliennes. Mais nous étudions la possibilité de créer un spectacle de lumière sur les éoliennes une fois par an par exemple	Plusieurs dizaines de milliers d'€ à priori
Peindre les pieds des éoliennes (artistes)	Non-faisable en l'état actuel du droit français	Arrêté du 23 avril 2018 relatif à la réalisation du balisage des obstacles à la navigation aérienne : « La couleur blanche ou grise des éoliennes terrestres est appliquée uniformément sur l'ensemble des éléments constituant l'éolienne. »	
Enterrer les lignes électriques dans le bourg	Faisable	Enedis, (ex-ERDF) est le gestionnaire du réseau de distribution de l'électricité en France. Il a la main sur la réalisation de ces travaux mais les collectivités concédants peuvent en assurer le financement en milieu rural (ici via ce budget prévu pour les mesures d'accompagnement)	Devis à demander à Enedis
Tarif préférentiel d'électricité pour les habitants	Faisable	BayWa et Quénéa'ch pourront proposer aux habitants des Vastres un tarif préférentiel sur l'électricité fournie par le projet éolien à l'étude	≈ - 10% sur le prix du kWh



Place à la co-construction sur les mesures d'accompagnement

Quelles sont vos questions et remarques sur les mesures co-construites ?
Comment les préciser ? Les affiner ?

Le financement participatif

Rappel sur le financement participatif

Proposer aux citoyens de prendre part au financement du projet



Épargner localement
avec une visibilité sur ce
qui est fait de son argent



**Bénéficiaire de
retombées économiques
avantageuses**



**Participer à la transition
énergétique** de son
territoire

14 Campagnes de
financement participatif
déjà réalisées

1.526 Prêteurs qui
nous font confiance

Prendre part à une campagne de financement participatif



Information sur le projet et les
modalités de la campagne de FIPA



Inscription sur la plateforme et
placement de l'épargne



Remboursement avec intérêts
du prêt



Suivi de la vie du projet

Questions	Réponses
Entre quelles dates sera-t-elle ouverte ?	Début Avril (durée d'un mois)
Quelles communes seront prioritaires ?	Les Vastres et les communes limitrophes (4 000 €)
Quelles étapes d'ouverture territoriale ?	Les Vastres et les communes limitrophes puis le département de la Haute-Loire puis la région Auvergne-Rhône-Alpes
Comment y participer ?	Une page Internet dédié sur le site de Lendosphère
Quel montant minimum pour investir ?	50 €
Quels bénéfices financiers ?	Taux à 6%
Quelle échéance pour être remboursé avec ces intérêts ?	2 ans

La communication prévue sur la campagne de financement participatif



- Porte-à-porte aux Vastres : février 2022
- Distribution de lettres d'information sur le projet et la campagne de financement participatif : début février 2022
- Groupe de travail n°2 : 9 mars 2022
- **Lancement de la campagne de financement participatif sur Lendosphère : avril 2022**

- Et après ? Qu'en pensez-vous ?

Des permanences tenues par Lendosphère sur le territoire ?



Comment informer le plus d'habitants possible ?

Selon vous, quels sont les canaux de communication à privilégier ?

03

Prochaines étapes

A vos agendas !

Forum d'information n°2 : le 13 avril 2022

Quelles sont vos attentes pour ce forum ?
Quelles informations communiquer à cette occasion ?



04

Conclusion



Retrouvez-nous sur le site participatif du projet pour vous informer et contribuer en ligne !

www.projeteolien-lesvastres.fr

Contacts



Kilian ALVAREZ

Chef de projet éolien
kilian.alvarez@baywa-re.fr

Nikita GHELELOVITCH

Chef de projet éolien
nikita.ghelelovitch@avro-energies.fr

Marion GIELLY

Consultante concertation
07 61 58 62 69
marion.gielly@mazars.fr

Lisa PALIOTTO

Consultante concertation
07 63 72 49 29
lisa.palियोtto@mazars.fr

Charline VIALLE

Cheffe de projet concertation
06 13 60 01 06
charline.vialle@mazars.fr